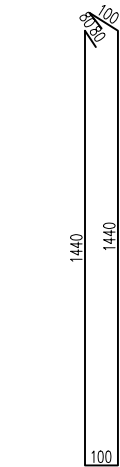
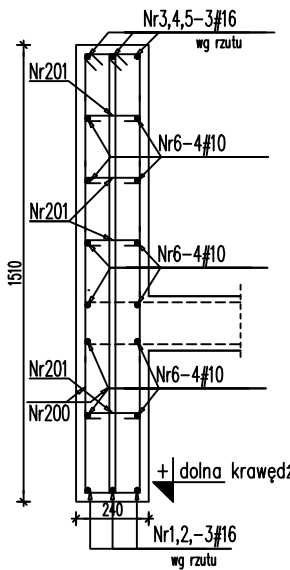


B2.13- 24x151 szt.1 L=13,505 m

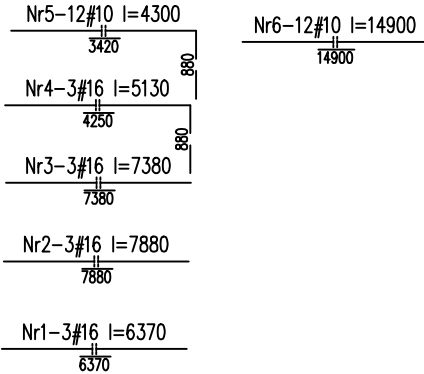
skala 1:25
zbrojenie wg schematu 3



Nr200-186#8 l=3240 co200/100
układ wg schematu
z zagęszczeniem przy podporach

FORMY GIĘCIA

skala 1:50



Nr201-372#10 l=320

170
50

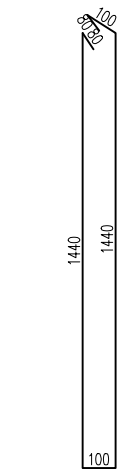
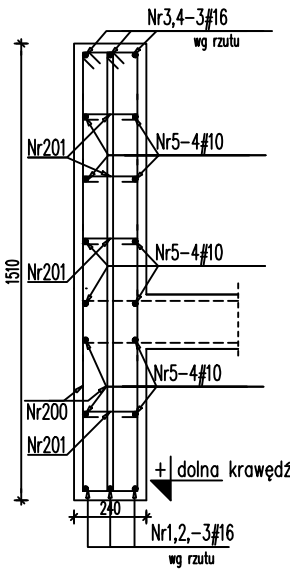
Zestawienie stali dla 1 szt elementu

Nr	Ilość (szt.)	Śred (mm)	Długość (mm)	#8	#10	#16	UWAGI
1	3	#16	6370			19.11	
2	3	#16	7880			23.64	
3	3	#16	7380			22.14	
4	3	#16	5130			15.39	
5	12	#10	4300		51.6		
6	12	#10	14900		178.8		
200	186	#8	3240	602.64			
201	372	#10	320		119.04		
RAZEM wg średnic [m]				602.6	349.4	80.3	
MASA 1mb [kg/m]				0.395	0.617	1.58	
RAZEM wg średnic [kg]				238	215.6	126.8	
RAZEM wg gat. stali [kg]					580.5		

wymiary w osi

B2.12- 24x151 szt.1 L=14,73 m

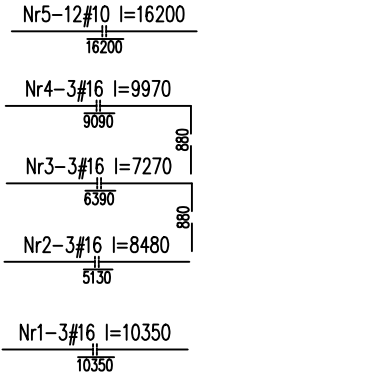
skala 1:25
zbrojenie wg schematu 3



Nr200-201#8 l=3240 co200/100
układ wg schematu
z zagęszczeniem przy podporach

FORMY GIĘCIA

skala 1:50



Nr201-402#10 l=320

170
50

Zestawienie stali dla 1 szt elementu

Nr	Ilość (szt.)	Śred (mm)	Długość (mm)	#8	#10	#16	UWAGI
1	3	#16	10350			31.05	
2	3	#16	8480			25.44	
3	3	#16	7270			21.81	
4	3	#16	9970			29.91	
5	12	#10	16200		194.4		
200	201	#8	3240	651.24			
201	402	#10	320		128.64		
RAZEM wg średnic [m]				651.2	323	108.2	
MASA 1mb [kg/m]				0.395	0.617	1.58	
RAZEM wg średnic [kg]				257.2	199.3	171	
RAZEM wg gat. stali [kg]					627.5		

wymiary w osi

UWAGA

Rysunek zbrojeniowy nie jest podstawą do odczytywania i wykonywania geometrii konstrukcji żelbetowej.
Taką podstawę stanowi rysunek szalunkowy konstrukcji.
Rysunek zbrojeniowy służy jedynie do odczytywania geometrii oraz lokalizacji prętów zbrojeniowych.

RYUNKI ROZPATRYWAĆ ŁĄCZNIE Z RYSUNKAMI I OPISEM POSZCZEGÓLNYCH BRANŻ.
WSZELKIE PRZEBICIA INSTALACYJNE ODCZYTYWAĆ Z RYS. BRANŻOWYCH.

UWAGI:

- Wymiary podano w [mm], rzędne w [m].
- Zabrania się odmierzania wymiarów ze skali rysunku,
- Dokładna lokalizacja otworów wg projektów branżowych,
- W razie konieczności zbrojenie dopasować do szalunku docinając lub zwiększając zakłady prętów,
- Rysunek rozpatrywać wraz z rys. zbrojeniowymi pozostałych elementów, rys. szalunkowymi, projektem architektury i projektami branżowymi,
- PRZED ZABETONOWANIEM UMIEŚCIĆ STARTERY SŁUPÓW I ŚCIAN WYŻSZEJ KONDYGNACJI!
- Strop żelbetowy wylewać wraz z wieńcami i podciągami, nie zapominając o zbrojeniu naciągów.
- zbrojenie podciągów zakotwić w wieńcach lub na odwrót na dt. min 50#
- Wymiary prętów w osi
- Długość zakotwienia i zakładu dla prętów 50#
- Pręty główne w elementach z wykazem za mb wykonać z dłużycy

BETON B37 (C30/37)
KLASA EKSPozyCJI: XC1
- STAL A-IIIN (B500SP)
Ø - STAL A-I (St3S)

Inwestor:

Wojewódzki Szpital Zespolony w Kielcach

ul. Grunwaldzka 45
25-736 Kielce
NIP: 959-129-12-92
REGON: 000289785
KRS: 0000001580



Nazwa Inwestycji:

Rozbudowa i przebudowa budynku Szpitala Świętokrzyskiego Centrum Pediatrii (nr ewid. bud. 2437) o Wojewódzką Poradnię dla dzieci w ramach inwestycji „Wzmocnienie ambulatoryjnej opieki specjalistycznej w Wojewódzkim Szpitalu Zespolonym w Kielcach”, na działkach nr ewid. 389/10, 389/11, 389/12, 389/13, obręb 0015, przy ul. Grunwaldzkiej 45 w Kielcach wraz z przebudową instalacji zewnętrznych: ciepłowniczej, elektrycznej, oświetlenia zewnętrznego i kanalizacji deszczowej.

Adres Inwestycji:

Woj. świętokrzyskie, pow. kielecki, gm. Kielce, miejscowość: Kielce
dz.nr ewid. 389/10, 389/11, 389/12, 389/13, obręb 0015
Kielce

4idea
BIURO PROJEKTOWE

Karol Sitarski
ul. Złota 15/U5, 25-015 Kielce,
tel: 510-032-264
e-mail: 4idea@4idea.pl

Faza Projektu	PROJEKT TECHNICZNY			
Temat Rysunku	Zbrojenie belek parteru 4			
Funkcja	Projektant	Numer Uprawnień	Data	Podpis
Projektował:	mgr inż. Tomasz Owsiak	SWK/0128/P00K/09 specjalność konstrukcyjno - budowlana bez ograniczeń	29.04.2025	
Opracował:	mgr inż. Natalia Marica	----		
Sprawdził:	mgr inż. Wojciech Kuliński	SWK/0161/PWBKb/19 specjalność konstrukcyjno - budowlana bez ograniczeń		
Rew.:	0	Skala: 1:25	Branża: Konstrukcja	Nr rys: K-27